

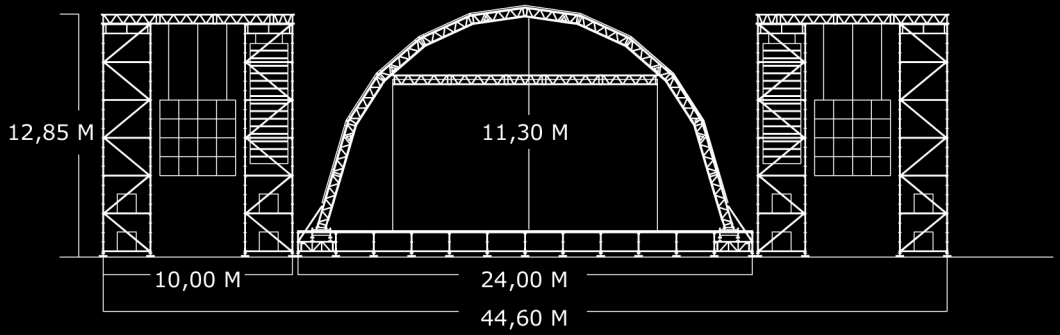
ACCES-SCENE
Structure

LE DOME

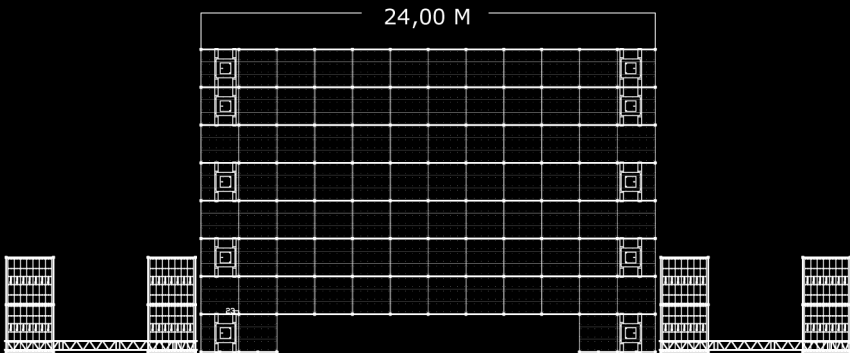


Une scène différente des scènes traditionnelles qui allie esthétique et sécurité.
Sa couverture de 352m² offre tout le confort nécessaire pour accueillir spectacle, backline et régies.
Ses 24m d'ouverture lui permettent d'être installée sur la plupart des espaces publics.

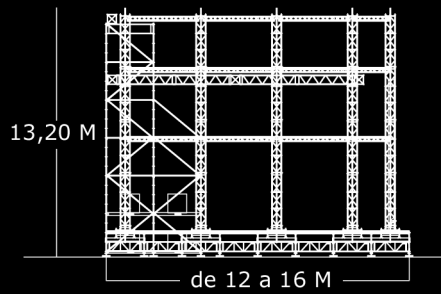
FACE



DESSUS

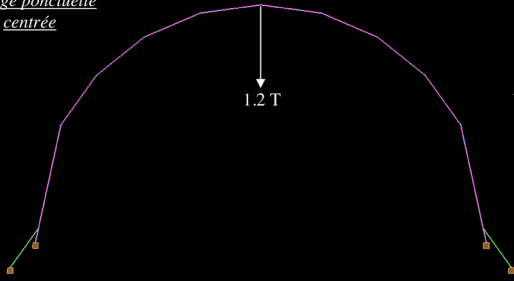


CÔTE

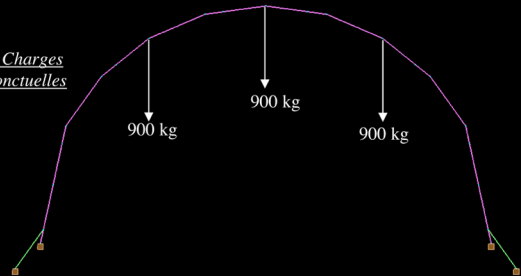


CHARGES

Charge ponctuelle centrée



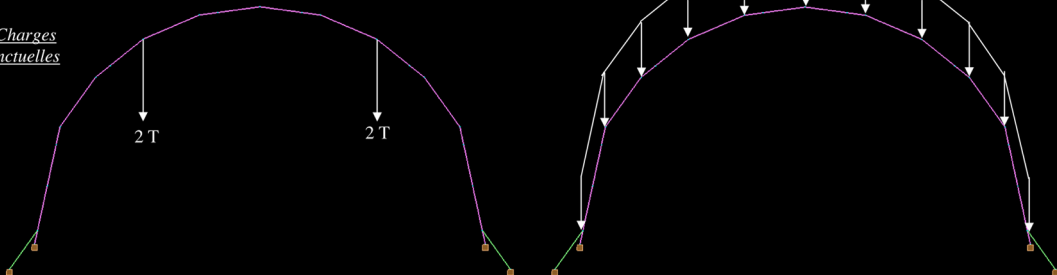
3 Charges ponctuelles



Charge répartie linéaire sur toute l'arche

180 kg/ml sur toute l'arche

2 Charges ponctuelles



Informations techniques :

Nombre de personnes au montage : 8 personnes X 2 jours

Transport : prévoir 3 semi remorques (2 de matériel, 1 de lest)

Levage : sont nécessaires 1 grue de 20m et 1 chariot frontal 2.5t

Résistance au vent :

- 110 km/h avec la bâche de toit jusqu'à 5m du sol
- 90 km/h : avec la bâche toit jusqu'au sol
- 72 km/h : avec la bâche toit jusqu'au sol et la bâche de fond de scène

Les bâches sont en bâche opaque, noire à l'intérieur et gris à l'extérieur.

ACCES-SCENE
Structure

5 chemin des Tuileries – 13015 MARSEILLE

Tél 04.91.65.81.81 Fax 04.91.65.81.88

E-mail : info@acces-scene.com - Site : www.acces-scene.com